

COMPANY PROFILE

Your Trusted **Technical Partner**



TECH



PREVIOUS

Your Trusted
**TECHNICAL
PARTNER**

Green Touch,
PARTNERSHIP
YOU CAN RELY ON

جرين تتش، شراكة
يمكنك الاعتماد عليها

Content of Company Profile

About Green Touch	08 - 09
Strategy	10 - 11
Methodology of Work	12 - 13
Business Units	14 - 17
Software Development	18 - 21
IT Services	22 - 25
Technical Infrastructure	26 - 29
Security Services	30 - 33
Green Touch Responsibilities	34 - 41
Green Touch Excellence	42 - 47
Partners and Technologies	48 - 51

محتويات الملف التعريفي

09 - 08	عن جرين تتش
11 - 10	الاستراتيجية
13 - 12	منهجية العمل
17 - 14	وحدات العمل
21 - 18	تطوير البرمجيات
25 - 22	خدمات تكنولوجيا المعلومات
29 - 26	البنية التحتية التقنية
33 - 30	الخدمات الأمنية
41 - 34	مسؤوليات جرين تتش
47 - 42	مميزات جرين تتش
51 - 48	الشركاء والتقنيات



Your Trusted
**TECHNICAL
PARTNER**

About Green Touch

Green Touch is a Jordanian Limited Liability Company that began its journey in 2011 as an active institute in the Jordanian market, worked on providing technical solutions for different operating entities in the region, from companies, organizations, and governments of various types, sizes, and sectors.

Green Touch has proven its ability to provide appropriate technical solutions to its clients in preparing their business environment with the increasing demand and with full responsibility towards their technical needs, through its Technical solutions related to the aspects of enhancing the aspect of productivity individuals

and the organization as a whole, and the aspect of protection and security for data, devices and the organization as a whole, which contributed in the ability of these organizations to improve their business and increase the efficiency of their management.

Through years of hard work, **Green Touch** has been able to gain large and diverse experiences in various technical fields and to put a strong and distinctive imprint in the market, which helped it to be at the forefront of technology companies at the local and the regional market level.

إستطاعت **جرين تتش** ومن خلال سنوات من العمل الدؤوب على كسب الخبرات الكبيرة والمتنوعة في مختلف المجالات التقنية وأن تضع لها بصمة قوية ومميزة في السوق وهو ما ساعدها على أن تكون في طليعة الشركات التقنية على مستوى السوق المحلي والإقليمي.

جرين تتش هي شركة ذات مسؤولية محدودة بدأت رحلتها في عام ٢٠١١ كمؤسسة فاعلة في السوق الأردني، عملت على تقديم الحلول التقنية لمختلف الجهات العاملة في المنطقة من شركات ومنظمات وجهات حكومية بمختلف أنواعها وأحجامها وقطاعات أعمالها.

أثبتت **جرين تتش** قدرتها على تقديم الحلول التقنية المناسبة لعملائها في تجهيز بيئة أعمالهم مع الطلب المتزايد وبمسؤولية تامة تجاه حاجاتهم التقنية، وذلك من خلال ما تقدمه من حلول تقنية تتعلق في جانبي رفع الإنتاجية للأفراد والشركة ككل وجانب الحماية والأمان للبيانات والأجهزة والمنشأة بالكامل، وهو ما ساهم في قدرة هذه الشركات على الارتقاء بأعمالها وزيادة كفاءة إدارتها.

Main Values **القيم الرئيسية**

الكفاءة في العمل، الإبداع في الأسلوب والموثوقية بالنتائج.

Efficiency at work, Creativity in approach, and Reliability in the results.

Slogan **الشعار**

بالكفاءة والإبداع نصنع النتائج الأفضل

By efficiency and creativity, we make the best results.

الرسالة

نهتم بتجهيزات بيئة عملك التقنية، يمكنك أن تتفرغ لإتمام عملك باطمئنان.

Message

We care about your workplace technical equipment, so you can be free to achieve your work with peace of mind.

Vision

A market in which companies focus their efforts on their core business and goals instead of wasting it on secondary functions that support them.

Mission **المهمة**

مساعدة الشركات في الإرتقاء بأعمالها وإتمامها بكفاءة عالية من خلال الحلول التقنية المناسبة المقدمه لها

Helping companies upgrading their work and complete it efficiently through the appropriate technical solutions presented to them.



الرؤية

سوق تركز فيه الشركات جهودها على أهدافها وأعمالها الرئيسية بدلاً من إهداره في الأعمال الثانوية الداعمة لها.



Methodology of work

Green Touch follows the "System Structuring" methodology, in which the system is divided into a group of smaller units distributed in different layers, each of which is treated as an independent unit in itself, in which it is easy to manage and develop the system through the management and development of these units, taking into account its protection and security.

The services provided by **Green Touch** start with the business case study to analyze and disaggregate it to determine the needs of the business environment and then designing the technical systems and the technical services appropriate for them so that the role of supplying these systems and the elements required for them comes, and then they are installed according to the agreed plans and designs, and then make the testing and commissioning for these systems so that they are ready to work to the fullest, and then the staff associated with the work of these systems is trained and followed up through the work of periodic maintenance and providing technical support to the staff, taking into account the continuous need to upgrade the technical infrastructure in line with the continuous change and development in the company itself, and this is done through planning and working according to the latest standards and methodologies applied in providing services.

منهجية العمل

تتبع **جرين تتش** منهجية «هيكلية الأنظمة» والتي يتم فيها تجزئة النظام إلى مجموعة من الوحدات الأصغر موزعة في طبقات مختلفة يتم التعامل مع كل منها على باعتبارها وحدة مستقلة بذاتها، يسهل فيها إدارة النظام وتطويره من خلال إدارة هذه الوحدات وتطويرها مع مراعاة الحماية والأمان فيها.

تبدأ الخدمات التي تُقدّمها **جرين تتش** بداية من دراسة حالة العمل بهدف تحليلها وتجزئتها لتحديد حاجات بيئة العمل، ومن ثم تصميم الأنظمة التقنية والخدمات التقنية المناسبة لها، ليأتي دور التوريد لهذه الأنظمة والعناصر المطلوبة لها، ومن ثم يتم تركيبها بحسب المخططات والتصاميم المتفق عليها، ومن ثم عمل الفحص والتشغيل لهذه الأنظمة لتكون جاهزة للعمل على أكمل وجه، وبعد ذلك يتم تدريب الكادر المرتبط بعمل هذه الأنظمة ومتابعتها من خلال عمل الصيانة الدورية وتقديم الدعم الفني للكادر مع مراعاة الحاجة المستمرة لتطوير البنية التقنية بما يتوافق مع التغيير والتطور المستمر في الشركة نفسها، وهذا يتم من خلال التخطيط والعمل وفقاً لأحدث المعايير القياسية والمنهجيات المتبعة في تقديم الخدمات.



مجالات الأعمال

تتنوع الأنظمة التقنية التي تقدمها **جرين تتش** بين أنظمة تساهم في جانب رفع الإنتاجية على مستوى الأفراد والمنشأة ككل كأنظمة الحاسوب، شبكة البيانات، أنظمة الهاتف العادي والرقمي، أنظمة العرض والصوتيات، وكذلك في جانب الحماية والأمان على مستوى البيانات، الأجهزة والمنشأة ككل من أنظمة المراقبة، الكشف، الإنذار والتحكم، بالإضافة إلى حلول تقنية خاصة تتناسب وحاجات بيئة العمل.

Fields of Work

The technical systems offered by **Green Touch** vary between systems that contribute to raising productivity at the level of individuals and the organization as a whole, such as Computer Systems, Data Network, Analog and IP Telephone Systems, Audio and Video Systems, as well as in the aspect of protection and security at the level of data, devices and the organization as a whole, such Monitoring Systems, Detection Systems, Alarming Systems, and Control Systems, in addition to special systems that fulfill the needs of the business environment.

وحدات العمل

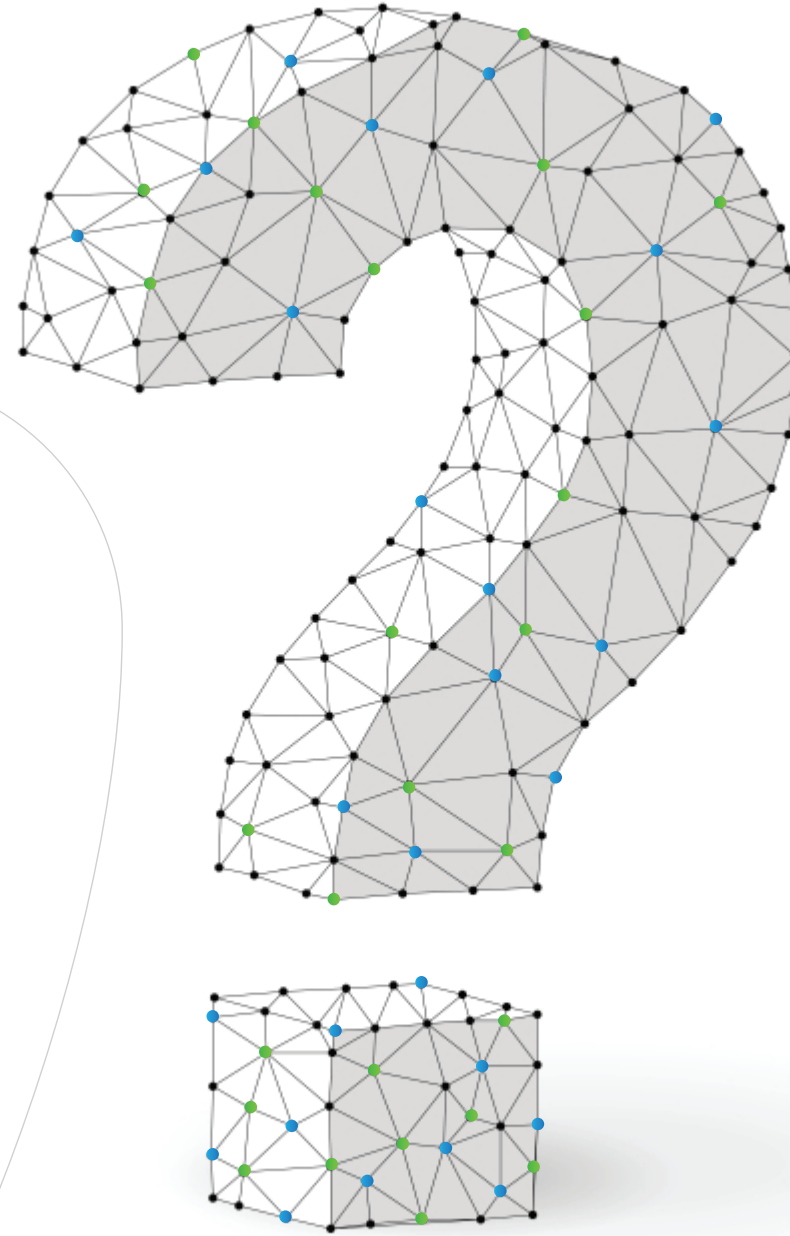
تعمل **جرين تتش** على تقديم الحلول التقنية التي تعزز الإنتاجية والأمان في بيئة العمل بما يشمل كافة متطلبات بيئة العمل من الناحية التقنية وفي مختلف المجالات، وذلك من خلال تجزئة هذه الأنشطة ضمن أربع وحدات عمل إستراتيجية تتوزع فيها الأنشطة بحسب المجال الذي تعمل به.

تعمل كل وحدة عمل بإعتبارها وحدة منفصلة بفريق عمل خاص بها يتوزع في أنشطته بين دراسة الحالة المطروحة من قبل العميل بشكل إحتراقي من خلال جمع المطالبات وتحليل النظام بما يتوافق مع بيئة العمل الحالية والمستقبلية ومن ثم العمل على تنفيذ النظام من خلال مهندسين وفنيين ذوي خبرة وكفاءة عالية ومهنية في العمل، متبعين أحدث المعايير القياسية العالمية والمنهجيات عالية الكفاءة يراعى فيها التكامل القوي بين وحدات العمل الإستراتيجية الأربع بما يضمن تحقيق الأهداف الإستراتيجية للعمل وموثوقية نتائجه.

Business Units

Green Touch works to provide technical solutions that enhance productivity and security of the business environment, in which covers all requirements of the business environment from a technical side and in various fields through dividing these activities into four Strategic Business Units in which activities are distributed according to the field in which they operate.

Each business operates as a separate unit with its team that distributes its activities between the business case study presented by the client in a professional manner by collecting requirements and analyzing the system in accordance with the current and future business environment, and then working on implementing the system through experienced, highly qualified and professional engineers and technicians, following the latest international standards and highly efficient methodologies, taking into account the strong integration between the four strategic business units to ensure the achievement of the strategic objectives of the work and the reliability of its results.



◆ ما هو دور جرين تتش؟

تعزز **جرين تتش** الإنتاجية والأمان في بيئة العمل.

◆ What Green Touch Role?

Green Touch enhances the productivity and security of the business environment.

01

تطوير البرمجيات
Software
Development

02

خدمات تكنولوجيا المعلومات
Information
Technology Services

03

البنية التحتية التقنية
Technical
Infrastructure

04

الخدمات الأمنية
Security Services

تنقسم وحدات العمل الإستراتيجية إلى أربع أقسام تشمل كل متطلبات العميل التقنية والتي يحتاجها في بيئة عمله مهما كانت، وهذه الوحدات هي:

Strategic Business Units are divided into four sections that include all client's technical requirements and what he needs in his business environment, whatever they are, and these units are:

01

تطوير البرمجيات
Software
Development



Software Development

The activities of the special business unit in software development focus on dealing with software applications of all kinds and all platforms, whether they are web apps, mobile apps, desktop apps, or even systems that combine the previous options together, as well as in some cases, maybe need either to integrate with another system or to migrate data from one system to another.

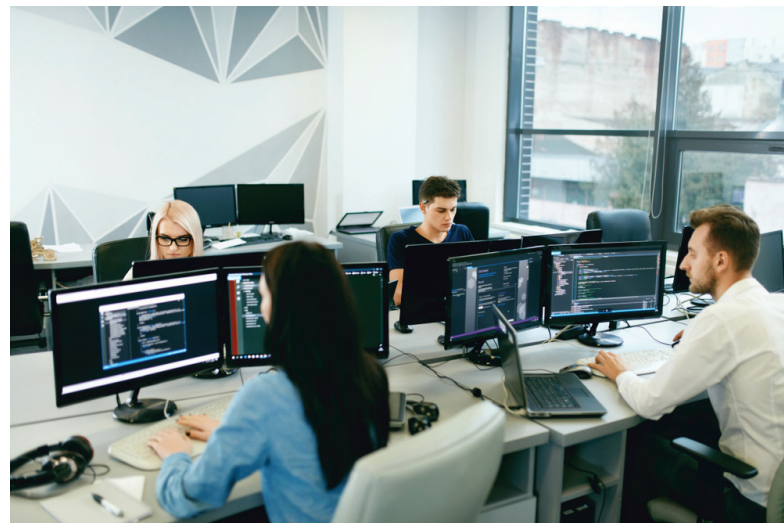
Green Touch takes into account several aspects of the systems it develops, in terms of the capabilities of the system,

the aspect of protection and security in it, taking into account the aspect of ease of use for it, as all software projects implemented by **Green Touch** are subject to highly efficient methodologies, starting from the stage of designing user interfaces taking into account User experience standards to simplify its use and even the stage of testing it in terms of performance and security, and thus the systems produced in **Green Touch** go through stages in which **Green Touch** ensures that the system achieves the purpose for which it was developed to the fullest extent.

حيث تخضع كافة المشاريع البرمجية التي تنفذها **جرين نتش** إلى منهجيات عالية الكفاءة، تبدأ من مرحلة تصميم واجهات المستخدم مع مراعاة معايير تجربة المستخدم لتبسيط استخدامه وحتى مرحلة فحصه من حيث الأداء والأمان، وبذلك فإن الأنظمة المنتجة في **جرين نتش** تمر بمراحل تضمن **جرين نتش** فيها تحقيق النظام للغاية المطور لأجلها على أكمل وجه.

تتركز أنشطة وحدة العمل الخاصة في تطوير البرمجيات، على التعامل مع التطبيقات البرمجية بمختلف أنواعها وبيئة عملها، سواء من تطبيقات للويب أو تطبيقات للجهاز المحمول أو تطبيقات للأجهزة المكتبية أو حتى أنظمة تدمج بين الخيارات السابقة معاً، وكذلك يمكن أن تكون في بعض الحالات الحاجة فيها إما لعمل كامل مع نظام آخر أو ترحيل البيانات من نظام إلى آخر.

تراعي **جرين نتش** عدة جوانب في الأنظمة التي طورها، سواء من ناحية الإمكانيات للنظام، وحتى جانب الحماية والأمان فيه مع مراعاة جانب سهولة الاستخدام له،



02

خدمات تكنولوجيا المعلومات
Information
Technology Services



IT Services

The activities of the special business unit in information technology services focus on dealing with the visible and interactive part of the technical structure in the business environment, where the activities in it include activities related to peripheral devices of computers, printers, etc., and technical services that users deal with such as e-mail and administrative systems, and another activities related to the data network and connection between branches, as well as activities related to the protection and security aspect of the business environment at different levels, from developing plans to deal with disasters that the business environment may be exposed to, such as backup and protecting and securing

data and systems in the business environment, all to achieve a standard of High Availability and Business Continuity with the provision of technical support to people by specialized technicians and engineers according to the situation.

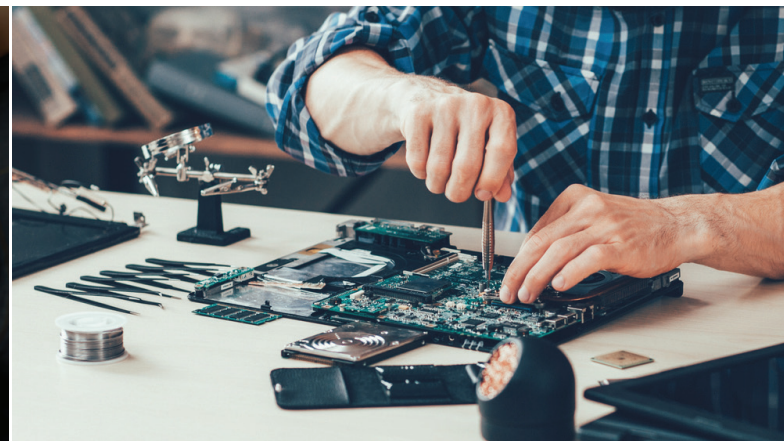
Green Touch takes into account the issue of corporate governance in terms of dealing with data, technical services, and devices from the moment they become available through the process of storing, securing, managing, and even the process of destroying them, which helps in developing the direct technical infrastructure in an easy and comprehensive manner according to international standards and highly efficient methodologies through which to ensure the management of assets of all kinds effectively and securely.

خدمات تكنولوجيا المعلومات

وكل ذلك بهدف تحقيق معياري الإستمرارية للعمل والتوفر العالي مع تقديم الدعم الفني للأشخاص من قبل فنيين ومهندسين متخصصين بحسب الحالة.

تراعي **جرين نتش** موضوع حوكمة المؤسسة من حيث التعامل مع البيانات والخدمات التقنية والأجهزة من لحظة توفرها مروراً بعملية تخزينها وتأمينها وإدارتها وحتى عملية إتلافها، وهو ما يساعد في تطوير البنية التقنية المباشرة بشكل سهل وشمولي وفق معايير عالمية ومنهجيات عالية الكفاءة تضمن من خلالها إدارة الموجودات بمختلف أنواعها بشكل فعال وآمن.

تتركز أنشطة وحدة العمل الخاصة في خدمات تكنولوجيا المعلومات، على التعامل مع الجزء الظاهر والتفاعلي من البنية التقنية في بيئة العمل، حيث تشمل الأنشطة فيها على أنشطة تتعلق بالأجهزة الطرفية من أجهزة الحاسوب، الطابعات وغيرها، والخدمات التقنية التي يتعامل معها المستخدمين مثل البريد الإلكتروني والأنظمة الإدارية، وأنشطة أخرى تتعلق بشبكة البيانات والاتصال بين الفروع وكذلك أنشطة تتعلق في جانب الحماية والأمان لبيئة العمل على مستويات مختلفة، من تطوير خطط للتعامل مع الكوارث التي قد تتعرض لها بيئة العمل مثل النسخ الاحتياطي وتأمين البيانات والأنظمة الموجودة في بيئة العمل،



03

البنية التحتية التقنية
Technical
Infrastructure



Technical Infrastructure

The activities of the special business unit in Technical Infrastructure focus on dealing with the invisible part to the end-user of the technical structure in the business environment, in terms of servers and the data network that connects these servers together or even connects these servers with the end devices that the user interact with directly, in case that these systems rely on data as a core for them such as a computer system, where this infrastructure varies in terms of its type to fully physical infrastructure, a virtual infrastructure or even a hybrid infrastructure that integrates the two types, as well as in terms of its location to an on-premise infrastructure that exists entirely within the workplace, and a cloud infrastructure or even a hybrid infrastructure that integrates between the two types.

The activities of this business unit also include what is related to supportive technical systems

that use data in their work, whether in the aspect of productivity such as analog and IP telephone systems, audio and video systems, as well as an aspect related to protecting and securing the business environment in terms of monitoring, detection, warning and controlling the business environment, which helps those in charge to manage the business environment from dealing with the events in a professional manner.

Green Touch takes into account the selection of the appropriate type and location of the technical infrastructure for the business environment to achieve the special business needs and the standards of High Availability and Business Continuity, as well as security standards associated with the business sector while following the methodology of "System Structuring" where the technical infrastructure is fragmented and divided to facilitate its management and development continuously according to business development.

يتعلق بأنظمة تقنية مساندة تستخدم البيانات في عملها، سواء في جانب الإنتاجية كأنظمة الهاتف العادي والرقمي، وأنظمة الصوت والفيديو، وكذلك جانب يتعلق في حماية وتأمين بيئة العمل من حيث المراقبة والكشف والإنذار والتحكم في بيئة العمل وهو ما يساعد القائمين على إدارة بيئة العمل من التعامل مع الأحداث الواردة بكل مهنية وإحترافية.

تراعي **جرين تتش** إختيار النوع والمكان المناسب للبنية التقنية التحتية لبيئة العمل بما يحقق حاجات العمل الخاصة ومعياري التوفر العالي والإستمرارية للعمل وكذلك المعايير الأمنية المرتبطة بنوع قطاع العمل مع إتباع منهجية «هيكل النظام» حيث تجزئة البنية التحتية التقنية وتقسيمها بما يسهل إدارتها وتطويرها بإستمرار بحسب تطور الأعمال.

البنية التحتية التقنية

تتركز أنشطة وحدة العمل الخاصة في البنية التحتية التقنية، على التعامل مع الجزء غير الظاهر بالنسبة للمستخدم العادي من البنية التقنية من ناحية الخوادم وشبكة البيانات التي تربط بين هذه الخوادم أو حتى تربط هذه الخوادم مع الأجهزة الطرفية التي يتعامل معها المستخدم بشكل مباشر في حال كانت هذه الأنظمة تعتمد البيانات كأساس لها كنظام الحاسوب، حيث تتنوع هذه البنية من حيث نوعها إلى بنية مادية بالكامل، وبنية افتراضية أو حتى بنية تدمج بين النوعين وكذلك من حيث مكان تواجدها إلى بنية موجودة بالكامل داخل مكان العمل، وبنية موجودة خارج مكان العمل أو حتى بنية تدمج بين المكانين.

كذلك تشمل أنشطة وحدة العمل هذه على ما



04

الخدمات الأمنية Security Services



Security Services

The activities of the special business unit in Security Services focus on dealing with the protection and security aspect related to the business environment, in terms of Security Assessment and Penetration Testing of systems, security standards compliance of business environment according to the business sector and its security requirements, and the digital forensics investigation services and dealing with various security issues from hacking, data breach, and leakage, or encryption of data or other security issues at different levels, whether at the level of data, apps, devices, data networks, individuals, physical and cyber security.

Green Touch takes into account the need to develop the company's internal system and internal policy to deal with security matters related to the business environment at its various levels by securing the technical and physical structure, as well as training individuals and raising their awareness of the security risks they may be exposed to and how to deal with them in case they are faced, with developing clear and strict procedures that cover this side of the business environment and the distribution of powers to the individuals in charge of managing these systems to enable the process of controlling the internal operations of the company.

الخدمات الأمنية

تتراعي **جرين نتش** ضرورة تطوير النظام الداخلي والسياسة الداخلية للشركة على التعامل مع الأمور الأمنية المتعلقة في بيئة العمل على مختلف مستوياتها من خلال تأمين البنية التقنية والبنية المادية وكذلك تدريب الأفراد وتوعيتهم بالمخاطر الأمنية التي قد يتعرضون لها وكيفية التعامل معها في حال واجهتهم مع وضع الإجراءات الواضحة والصارمة التي تغطي هذا الجانب من بيئة العمل وتوزيع الصلاحيات للأفراد القائمين على إدارة هذه الأنظمة لتمكين عملية التحكم والسيطرة على العمليات الداخلية في الشركة.

تتركز أنشطة وحدة العمل الخاصة في الخدمات الأمنية، على التعامل مع الجانب الأمني المتعلق في بيئة العمل، من حيث التقييم الأمني وإختبار الإختراق للأنظمة، وتحقيق المعايير الأمنية لبيئة العمل بحسب القطاع ومتطلباته الأمنية، وخدمات التحقيق الأمني الرقمي والتعامل مع مختلف المشاكل الأمنية من الإختراق أو التسريب للبيانات أو التشفير للبيانات أو غيرها من المشاكل الأمنية وعلى مستويات مختلفة، سواء على مستوى البيانات، التطبيقات، الأجهزة، الشبكة، الأشخاص، مكان العمل والفضاء السيبراني.



مسؤوليات جرين تتش
Green Touch
Responsibilities



GREEN TOUCH

Green Touch Responsibilities

Green Touch believes that it is part of a general system that includes other parties, working together to achieve a better life for all and that all of these parties are its partners in work and success in achieving the vision that **Green Touch** seeks to achieve, which is "A market in which companies focus their efforts on their core business and objectives instead of wasting it on secondary functions that support them", as **Green Touch** is working to play its role in helping these companies to improve their business and complete them with high efficiency through the appropriate technical solutions presented to their business environment, which helps these companies to achieve their work with peace of mind.

مسؤوليات جرين تتش

تؤمن **جرين تتش** بأنها جزء من منظومة عامة تشمل أطرافاً أخرى، تعمل معاً على تحقيق الحياة الأفضل للجميع، وأن جميع هذه الأطراف هم شركاء لها في العمل والنجاح في تحقيق الرؤية التي تسعى **جرين تتش** إلى تحقيقها ألا وهي «سوق تركز فيه الشركات جهودها على أهدافها وأعمالها الرئيسية بدلا من إهداره في الأعمال الثانوية المساندة لها»، حيث تعمل **جرين تتش** على أداء دورها في مساعدة هذه الشركات على الارتقاء بأعمالها وإتمامها بكفاءة عالية من خلال ما تقدمه **جرين تتش** من حلول تقنية مناسبة لبيئة عملها، وهو ما يساعد هذه الشركات على أن تتفرغ لإتمام عملها بإطمئنان.



First: towards itself and its employees

as **Green Touch** believes that its employees either workers or managers are the source of its internal strength, and therefore its responsibility towards them lies in developing a clean and secure environment for them as well as improving the level of privileges they obtain and developing their capabilities continuously.

Second: towards its clients

as **Green Touch** believes that **Green Touch** and its clients are partners together in the success, so it works hard and diligently to support its clients in their business through the technical solutions it offers that suit them with continuous follow-up to them and providing permanent advice, which contributes to Upgrading and expanding their businesses.

Third: towards its partners

as **Green Touch** believes that all market parties are its partners in work and success, therefore, **Green Touch** is working to develop its relations with its partners and share with them everything new in the world of technology and support them in providing their services to their clients as well as from the side of regulators and legislators, **Green Touch** believes in its role in contributing to the development of legislation on technical matters that serve everyone to improve their business.

أولاً: تجاه نفسها والعاملين فيها

حيث تؤمن **جرين تتش** بأن العاملين فيها من موظفين وإداريين هم مصدر قوتها الداخلية، وبالتالي فإن مسؤوليتها تجاههم تكمن في توفير بيئة عمل سليمة وأمنة لهم، وكذلك الإرتقاء بمستوى الإمتيازات التي يحصلون عليها وتطوير إمكانياتهم في العمل بشكل مستمر.

ثانياً: تجاه عملائها

حيث تؤمن **جرين تتش** بأنها وعملاؤها هم شركاء معا في مسيرة النجاح، حيث تعمل **جرين تتش** بكل جد وإجتهد على مساندهم في أعمالهم من خلال ما تقدمه من حلول تقنية تناسبهم مع المتابعة المستمرة لهم وتقديم المشورة الدائمة والتي تساهم في الإرتقاء بأعمالهم وتوسعها.

ثالثاً: تجاه شركائها

حيث تؤمن **جرين تتش** بأن جميع أطراف السوق هم شركاء لها في العمل والنجاح، بالتالي فإن **جرين تتش** تعمل على تطوير علاقاتها مع شركائها ومشاركتهم كل ما هو جديد في عالم التكنولوجيا ومساندهم في تقديم خدماتهم لعملائهم وكذلك من ناحية المشرعين فإنها تؤمن بدورها في المساهمة في تطوير التشريعات الخاصة بالأمور التقنية التي تخدم الجميع على الإرتقاء بأعمالهم.

Fourth: towards society

as **Green Touch** believes that the role **Green Touch** plays in the market is not limited to profitable activities only, but that there must be non-profit charitable activities that the company plays in the market, through which it works with its partners of work and succeeds, in developing the community and training its members and educating them to be productive and effective people in the development of general community life and to be able to engage in the labor market with full readiness.

Fifth: towards the environment

as **Green Touch** believes in its responsibility towards providing a green environment and contributing to reducing environmental pollution resulting directly or indirectly from the available technical systems, so it supports any activity that works to maintain a clean and safe environment.

رابعاً: تجاه المجتمع

حيث تؤمن **جرين تتش** بأن الدور الذي تلعبه الشركة في السوق لا يقتصر على الأعمال الربحية فقط ولكن لا بد أن يكون هناك أنشطة خيرية غير ربحية تلعبها الشركة في السوق تعمل من خلاله مع شركائها في العمل والنجاح على تطوير المجتمع وتدريب أفرادهم وتوعيتهم ليكونوا أشخاص منتجين وفعاين في تطوير الحياة المجتمعية العامة ويكونوا قادرين على الإنخراط في سوق العمل بجهوية تامة.

خامساً: تجاه البيئة

حيث تؤمن **جرين تتش** بمسؤوليتها تجاه توفير البيئة الخضراء والمساهمة في الحد من التلوث البيئي الناتج بشكل مباشر أو غير مباشر عن الأنظمة التقنية المتوفرة، لذلك فإنها تدعم أي نشاط يعمل على المحافظة على البيئة نظيفة وآمنة.

مميزات جرين تتش
Green Touch
Excellence



■ **Green Touch** follows highly efficient methodologies that fulfill the highest standards in terms of protection and safety of the systems taking into account the ease of control and development of these systems.

■ **Green Touch** is characterized by its comprehensiveness in its services, as its services are not limited to a specific field, but are followed by the necessary comprehensive services that seek to achieve a well and secure systems through strategic business units specialized in each field separately that integrate among themselves.

■ **Green Touch** has long, strong and comprehensive experiences in various aspects of technical systems, which helps it to provide appropriate solutions for different clients of different types, sizes, roles, and business sectors.

■ **Green Touch** seeks to follow up on all developments and updates, whether at the technical level or the level of events at the local and regional levels, to be fully prepared to deal with various emergencies with all professionalism.

■ **Green Touch** offers the appropriate solutions to its clients, taking into account the technical systems provided by third parties, and thus achieve integration between these systems on the different suppliers of these systems.



■ تتبع **جرين تتش** منهجيات عالية الكفاءة تحقق من خلالها أعلى المعايير القياسية سواء من ناحية السلامة والأمان للنظام أو من ناحية سهولة التحكم والتطوير له.

■ تتميز **جرين تتش** في ما تقدمه من خدمات بالشمولية، حيث لا تقتصر في خدماتها على مجال معين ولكن تتبعها بما يلزم من خدمات شاملة تسعى لتحقيق النظام السليم والأمن وذلك من خلال وحدات عمل إستراتيجية متخصصة في كل مجال على حدى تتكامل فيما بينها.

■ تمتلك **جرين تتش** الخبرة الطويلة والقوية والشاملة في مختلف جوانب الأنظمة التقنية وهو ما يساعدها على تقديم الحلول المناسبة لمختلف العملاء بمختلف أنواعهم وأحجامهم وأدوارهم وقطاعات أعمالهم.

■ تسعى **جرين تتش** على متابعة كافة التطورات والتحديثات سواء على المستوى التقني أو على مستوى الأحداث على الصعيد المحلي والإقليمي لتكون على إستعداد تام على التعامل مع مختلف الحالات الطارئة بكل مهنية وإحتراف.

■ تقدم **جرين تتش** الحلول المناسبة لعملائها مع مراعاة الأنظمة التقنية المقدمة من أطراف ثالثة، وبالتالي تحقق التكامل بين هذه الأنظمة على إختلاف الموردين لهذه الأنظمة.

■ **Green Touch** seeks to be the trusted technical partner for its clients and therefore draws with them a road map to develop the business environment from a technical side and works on managing contracts concluded with other technical parties and works to represent its clients before them to achieve the best results for clients with these other parties.

■ **Green Touch** believes that its relationship with its clients developed from the first moment **Green Touch** works with them and developed as long as the client is still working in the market, as it accompanies him in expanding his activities to new markets, and therefore the development process in the relationship with its clients does not end.

■ **Green Touch**, in its technical solutions to its clients, takes into account the continuous development of these clients over time. Therefore, **Green Touch** provides its clients with technical solutions that serve them now and in the near future, with the ability to develop these solutions easily to comply with the situation that clients reach in the far future.

■ **Green Touch** takes into account the special situation of some clients and their need for technical support outside official working hours or on official occasions and holidays, which makes **Green Touch** the most appropriate option with its technical support services throughout the day, throughout the week, and even on official holidays, believing in the need to ensure the continuity of Work for their clients regardless of times and circumstances.



■ تسعى **جرين نتش** بأن تكون الشريك التقني الموثوق لعملائها وبالتالي فإنها ترسم معهم خطة طريق لتطوير بيئة العمل من الناحية التقنية وتعمل على إدارة التعاقدات المبرمة مع الأطراف التقنية الأخرى وتعمل على تمثيل عملائها أمامهم بما يحقق النتائج الأفضل للعملاء مع هذه الأطراف الأخرى.

■ تؤمن **جرين نتش** بأن علاقتها مع عملائها تتطور منذ اللحظة الأولى التي تعمل معهم وتزداد طالما أن العميل ما زال يعمل في السوق، حيث ترافقه في توسيع أنشطته إلى أسواق جديدة، وبالتالي فإن عملية التطوير في العلاقة مع عملائها لا تنتهي.

■ تراعي **جرين نتش** فيما تقدمه من حلول تقنية لعملائها التطور المستمر لهؤلاء العملاء مع مرور الوقت، وبالتالي فإن **جرين نتش** تقدم لعملائها حلول تقنية تخدمهم في الوقت الحالي وفي المستقبل القريب مع إمكانية التطوير على هذه الحلول بسهولة للتوافق مع الوضع الذي يصل له العملاء في المستقبل البعيد.

■ تراعي **جرين نتش** الوضع الخاص لبعض العملاء وحاجتهم إلى الدعم الفني خارج أوقات الدوام الرسمي أو في المناسبات والعطل الرسمية، وهو ما يجعل **جرين نتش** هي الخيار الأنسب بما تقدمه من خدمات الدعم الفني طوال اليوم وطوال الأسبوع وحتى في العطل الرسمية، إيماناً منها بضرورة ضمان إستمرارية العمل عند عملائها بغض النظر عن الأوقات والظروف.

شركاء جرين تتش
Green Touch
Partners



الشركاء
PARTNERS



التقنيات
TECHNOLOGIES



V1.0

Www.greentouch.llc



contact us

00962 79 709 54 16
contact@gtt.llc
Www.greentouch.llc
Jordan, Amman, Dabouq

GREEN